



iData J7系列 通用型扫描枪

时尚外观、高效扫描、稳定易用

iData J7系列是一款通用型扫描枪，具有iData独特设计的时尚外观，可选择有线与无线两种连接方式，灵活满足不同作业现场的需求；并采用30万像素全局曝光扫描，扫描快速移动的条码时更加稳定高效；可广泛应用于零售门店、物流仓库、快递分拣、医疗医院、政企单位等场景，能够更大程度发挥扫描器的使用价值。

时尚外观设计，更能提升作业体验

整机采用时尚的外观设计，能够更好融入您的门店或其他作业场景；流线型的机身设计与优秀的扫描扳机键设计，还将为工作者带来更舒适的握持作业手感。

适合场景的扫描配置，提升工作者作业效率

适中的扫描距离，让工作者几乎无需调整即可快速扫描条码/二维码；30万像素全局曝光扫描，让工作者能够稳定高效地扫描快速移动的条码，优化工作体验，提升作业效率。

灵活连接方式，满足不同作业现场的需求

可选择有线与无线两种连接方式，有线可采用USB或串口连接；无线可选无线底座或无线接收器实现扫描器连接，无线底座可为扫描器提供充电功能，无线接收器则可实现更加方便快捷地接入终端设备，且拥有2.4G与蓝牙5.1两种通讯方式，用户可根据业务场景合理选择连接方式与通讯方式，更大程度发挥扫描器的使用价值。



J7 无线底座版

J7 无线接收器版

J7 有线版



零售门店



快递物流



药品追溯



公共事业

J7系列 技术规格

性能参数

图像传感器	640*480像素
光源	WHITE

物理参数

尺寸 (H*W*D)	有线版扫描器 : 89.6mm*62.5mm*156.6mm 无线版扫描器 : 89.6mm*62.5mm*156.6mm 无线底座 : 164.7mm*71.3mm*52.6mm
重量	有线版扫描器 : 132g 无线版扫描器 : 183g 无线底座 : 316g
工作电压	5V (DC)
电流值	350mA (工作电流) , 102mA (待机电流)
接口	USB-HID , USB-CDC , RS232
提示	蜂鸣器提示/LED提示
外壳材料	PC+ABS

识读码制

一维	Code 39、Code 32、Interleaved 2 of 5、Standard 2 of 5、Industrial 2 of 5、Matrix 2 of 5、Code 93、Code 11、Code 128、UPC-A、UPC-E、EAN/JAN-8、EAN/JAN-13、Plessey、MSI、GS1 DataBar(RSS14)、GS1 DataBar limited、GS1 DataBar Expanded
二维	PDF 417、Micro PDF 417、QR Code、Micro QR、Data Matrix、Maxi Code、Aztec Code、Han xin Code

解码范围

条码	解码范围
code 39 4mil	5.0cm~16.0cm
code 39 8mil	4.0cm~26.0cm
code 39 13mil	5.0cm~41.0cm
code 39 20mil	9.0cm~55.0cm
EAN 13 4mil	4.0cm~14.0cm
EAN 13 8mil	5.0cm~26.0cm
EAN 13 13mil	8.0cm~41.0cm
EAN 13 20mil	8.0cm~55.0cm
code 128 4mil	4.0cm~17.0cm
code 128 8mil	4.0cm~26.0cm
code 128 13mil	4.0cm~43.0cm
code 128 20mil	7.0cm~55.0cm
QR 6mil	5.0cm~6.0cm
QR 15mil	5.0cm~20.0cm
QR 20mil	4.0cm~25.0cm
QR 45mil	5.0cm~55.0cm
手机支付一维码	8.0cm~40.0cm
手机支付二维码	5.0cm~60.0cm

因产品线不定期更新,内容如有变更,恕不另行通知。

扫描性能

识读精度	≥3mil
扫描角度	倾斜(pitch) : ±50° ; 偏转(skew) : ±70° ; 旋转(tilt) : 360°
视场角度	水平 : 40° , 垂直 : 30° , 对角 : 50°
最小识读对比度	20%
运动容错	0.8m/s

环境参数

工作温度	-10°C~50°C
存储温度	-20°C~60°C
湿度	5%~95% (无结露)
工业等级	IP42
跌落规格	1.5米水泥地多次跌落
环境光照	0Lux~100000Lux
静电防护	±4KV (空气放电) , ±2KV (接触放电)

无线传输性能BT (仅无线版)

通信模式	Bluetooth 5.1/2.4G
频段	2.4GHz
传输距离	蓝牙 : ≥10m , 2.4G : 75m (空旷场所)
通讯模式	实时模式/批量模式

扫描配置 (仅无线版)

电池容量	2600mAh
充电时间	≤5.5 Hour (5V/2A)
工作时间	≥24h (扫描间隔5s/次)

相关法规

电气安全	IEC 62368
环境参数	RoHS directive 2011/65/EU , GB/T 26572
LED安全	IEC 62471:2006
EMI/RFI	FCC Part 15 Class B , EN 55032:2015 , EN 55035:2017

配件

标准配件	无线版 : 数据线*1 , 用户手册*1 , 无线接收器*1 有线版 : 数据线*1 , 用户手册*1
可选配件	无线版 : 无线底座 有线版 : 串口线



iData官方网站



iData官方微信

无锡盈达科技股份有限公司

Wuxi iData Technology Co., Ltd.

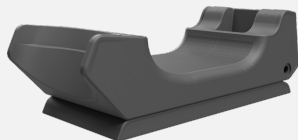
网址 : www.idatachina.com

电话 : 4008-838-268

地址 : 无锡市高浪东路999号B1号楼11层

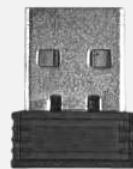
J7系列 配件指南

无线底座



CHA-EXTD-J7(301010213)

Dongle 接收器



TRF-DGL-J7(301160002)

串口线 RS232



CHA-RS232-GNR(301030102)

数据线 USB



CHA-USBC-GNR(301030125)

固定支架



MNT-MC-GNR(301020025)

因产品线不定期更新，内容如有变更，恕不另行通知。



iData官方网站



iData官方微信

无锡盈达科技股份有限公司

Wuxi iData Technology Co., Ltd.

网址：www.idatachina.com

电话：4008-838-268

地址：无锡市高浪东路999号B1号楼11层