



# iData J20

有线超耐用型扫描枪

## 提升产线不间断追溯零部件的能力

iData J20 是一款有线超耐用型扫描枪，采用iData先进的扫描技术、面光源照明技术以及多光谱技术，能够帮助产线员工快速采集零部件标记中的一维/二维条码；超耐用的机身设计，让设备在任何恶劣的产线环境中都能应对自如，确保长时间不间断作业不停机，提升产线工作者的追溯效率，提升企业的数字化管理能力。

### 卓越的扫描技术，提升DPM码采集效率

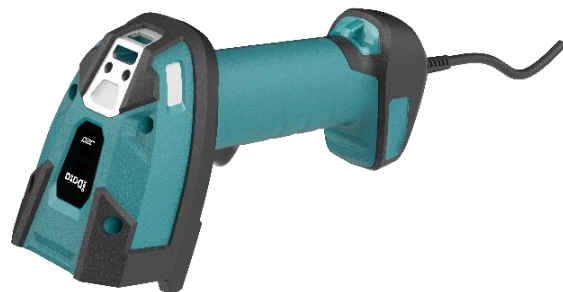
采用新一代四核解码核心与iData解码算法技术，针对DPM码进行特殊优化，轻松识读点刻、激光蚀刻、化学蚀刻等模糊、破损、低对比度的条码，提升产线追溯原材料、零部件等工作的效率。

### 先进的照明技术，适应更多环境与材质

先进的照明技术提供面光源以及多光谱照明，能够有效且均匀照亮不同光线环境中条码，降低因材质造成的反光干扰，增强成像对比度以及图像质量，使得解码更加轻松。

### 超强的耐用设计，确保作业不间断

采用比普通扫描枪更高规格的防跌落、防翻滚、防尘防水设计，设备在恶劣现场作业时，即使遇上跌落、碰撞、落水等意外，也能保障设备的正常使用，而不打断现场作业。



家电装配



汽车制造



零部件管理



电子制造

# J20 技术规格

## 性能参数

图像传感器	1280*1024像素
补光灯	面光源: 红色、蓝色 点光源: 白色*2, 一颗近距离, 一颗远距离

## 扫描性能

识读精度	≥3.33mil
扫描角度	倾斜(pitch): ±60°; 偏转(skew): ±60°; 旋转(tilt): 360°
视场角度	水平: 43.4°, 垂直: 33°, 对角: 54°
运动容差	4m/s
最小识读对比度	10%

## 识读码制

一维	Codabar, Code 11, Code 128, Code 32, Code 39, Code 93, EAN 13, EAN 8, UPC-A, UPC-E, IATA 2 of 5, Interleaved 2 of 5, Matrix 2 of 5, MSI/Plessey, GS1 DataBar, etc
二维	Aztec, Data Matrix, Micro PDF 417, PDF 417, QR, Micro QR etc

## 解码范围

解码范围	HD (高密度)	SR (标准距离)
3.33mil Code128	3cm~11.5cm (1.18inch to 4.53inch)	10cm~14cm (3.94inch to 5.51inch)
10mil Code128	0.5cm~12cm (0.20inch to 4.72inch)	0cm~54cm (0inch to 21.26inch)
20.83mil Code128	2cm~31cm (0.79inch to 12.20inch)	2cm~114cm (0.79inch to 44.88inch)
5.83mil QR Code	3cm~8cm (1.18inch to 3.15inch)	/
20.83mil QR Code	1.5cm~21cm (0.59inch to 8.27inch)	0cm~54cm (0inch to 21.26inch)
解码范围	XD (超高密度)	
4.17mil Data Matrix	1.5cm~3.5cm (0.59inch to 1.38inch)	
5.83mil QR Code	0.5cm~4.5cm (0.20inch to 1.77inch)	
3.3mil code128	0.5cm~4.5cm (0.20inch to 1.77inch)	
10mil code128	0.5cm~8.5cm (0.20inch to 3.35inch)	

## 物理参数

尺寸 (H*W*D)	195.25*73.55*112.64mm
重量	363.5g
工作电压	USB接口版: 5V±5% (DC)
工作电流	250mA
接口	RJ45-USB, RJ45-RS232
提示	喇叭提示: 100dB+ LED提示: 解码成功LED(成功绿灯, 失败不亮灯) 振动提示
外壳材料	PC+GF+TPU
扫描按键寿命	500万次

## 环境参数

工作温度	-20°C~50°C
存储温度	-40°C~70°C
湿度	5%~95% (无结露)
跌落规格	2米水泥地多次跌落
滚筒跌落规格	1000次1米滚筒跌落
防护等级	IP67
环境光照	0Lux~100000Lux
静电防护	±15KV (空气放电), ±8KV (接触放电)

## 配件

标准配件	USB接口版: RJ45 to USB-A数据供电线 (线长1.8m) *1, 5V适配器*1
可选配件	RJ45 to RS232 (线长2m)

因产品线不定期更新, 内容如有变更, 恕不另行通知。



iData官方网站



iData官方微信

无锡盈达聚力科技有限公司  
WUXI IDATA TECHNOLOGY COMPANY LTD.

网址: www.idatachina.com

电话: 4008-838-268

地址: 无锡市滨湖区高浪东路999号国家传感信息中心B1号楼11层