



# iData P1 mini 轻薄耐用Android工业平板

## 打造卓越生产力，专为提效而来

iData P1 mini 是新一代轻薄耐用Android工业平板，采用8英寸屏幕设计，整机轻薄且机身紧凑，方便现场作业；强大的配置，可满足企业未来3~5年的作业需求，并采用iData最新一代扫描引擎更能大幅提升作业效率；坚固耐用的机身设计，可广泛应用于门店管理、仓储管理、生产管理、设备巡检等场景。

### 卓越的人体工学设计，方便现场作业

屏幕采用8英寸设计，重量仅580g，厚度仅13.3mm，超轻薄机身，拥有行业首创侧棱边双扫码按键，更加方便用户现场作业；整机极致紧凑，小巧但功能接口丰富，并支持Type-C、USB、底部pin口、DC电源口等多种接口，方便现场接入各类终端使用。

### 优秀的整机性能，满足长周期使用需求

无论处理器、内存等核心配置，还是前后置摄像头、大喇叭、附配件等功能特性，都能满足企业未来3~5年的作业需求；尤其是搭载了iData最新一代自研扫描引擎，拥有更远的扫描距离与更宽的识读范围，让现场作业更高效。

### 坚固耐用，适应复杂的作业现场

坚固的机身设计，让设备更能适应复杂环境作业，无论是不小心跌落在地面，甚至遇到被水冲洗的情况，设备依旧可以正常运行；超轻薄却拥有超长续航，7000mAh大电池可满足一整个长班次的作业需求，让设备更加耐用。



门店管理



盘点管理



签收派送



生产管理

# P1 mini 技术规格

## 系统配置

处理器	8核2.0GHz高性能处理器
操作系统	Android 13.0
内存 (ROM+RAM)	64GB+4GB (标配)
SIM	三选二SIM卡槽, 支持双卡双待 *三选二卡槽: 可同时放两张卡, nano SIM卡+nano SIM卡 /nano SIM卡+TF卡
扩展插槽	Micro SD卡 (最高支持512GB)
显示屏	8英寸, 分辨率1280*800像素
触控屏	工业级电容屏, 支持湿手操作/多点触控/手套模式
摄像头	后置1300万像素摄像头, 后置支持PDAF/自动对焦, 前置800万像素
闪光灯	1A闪光灯
键盘	共5键, 正面扫描键*2, 顶部电源键*1, 顶部音量±键*2
电池	锂电池3.85V供电, 7000mAh, 不可拆卸 *执行标准: GB31241-2014
音频	麦克风
充电方式	Type-C充电、DC电源口充电及pin口充电, 支持18W快充
提示	大功率喇叭/振动提示/LED提示/音频提示
震动马达	内置震动马达
传感器	重力传感器 (G-sensor) /接近传感器/光线传感器/地磁/陀螺仪
对讲功能 (可选)	支持一键PTT呼叫

## 结构参数

尺寸 (H*W*D)	217mm*145mm*13.3mm
重量	580g (含电池)

## 环境参数

工作温度	-10°C~50°C *为安全考虑, 请勿在低温环境下充电
存储温度	-30°C~70°C (不含电池)
湿度	10%~90% (无结露)
跌落规格	1.2米多次跌落
滚筒跌落规格	1000次0.5米高处滚筒跌落
防护等级	IP65
静电放电	±15KV (空气放电), ±8KV (接触放电)

## 通讯接口

USB接口	Type-C 3.0 (带耳机功能) *1, Type-A USB 2.0*1
电源接口	DC电源口*1
OTG接口	支持

## 扫描引擎

条码支持	支持一维/二维条码扫描
扫描精度	≥3.33mil
扫描角度	倾斜 (pitch) : ±60°; 偏转 (skew) : ±45°; 旋转 (tilt) : 360°
视场角度	水平: 44.3°; 垂直: 28.4°; 对角: 51°
运动容差	8m/s

## 通讯传输

无线广域网络 (网络频率)	2G: B2/B3/B5/B8 3G: WCDMA: B1/B2/B5/B8 4G: B1/B2/B3/B4/B5/B7/B8/B12/B17/B19/B20/B28A/B28B/B34/B38/B39/B40/B41
无线广域网络 (数据业务)	GSM/GPRS/EDGE/UMTS/HSPA/HSPA+/WCDMA/TDD-LTE/FDD-LTE
WLAN功能	Wi-Fi 802.11a/b/g/n/ac (2.4G+5G双频Wi-Fi), 支持快速漫游
蓝牙	Bluetooth 5.0 BLE
GPS	GPS/AGPS/北斗/伽利略/GLONASS

## NFC (可选)

频率	13.56MHz
读取距离	40mm以内
通讯协议	ISO14443A/14443B/15693

## 开发支持

开发语言	Java
开发API	iScan API (扫描开发包), Device API (设备管理/配置开发包), Android标准接口
开发工具	Eclipse/Android Studio

## 设备配件 (详情请参考配件指南)

标准配件	USB数据线*1, 电源适配器*1, 背带*1
可选配件	电源适配器 (快充), 充电坞, 扩展坞, 方口多功能支架, 圆口多功能支架, 保护膜

因产品线不定期更新, 内容如有变更, 恕不另行通知。



iData官方网站



iData官方微信

无锡盈达聚力科技有限公司

WUXI IDATA TECHNOLOGY COMPANY LTD.

网址: www.idatachina.com

电话: 4008-838-268

地址: 无锡市滨湖区高浪东路999号国家传感信息中心B1号楼11层

## 借助标准配件，让工作者开箱即可拥有经济实用的配件套装

### USB数据线

Type-C转USB-A数据线，线长1米，支持充电与数据传输



CHA-USBC-GNR

### 背带

安装于主机背部，方便握持，增强握持时的稳定性，防止主机滑落

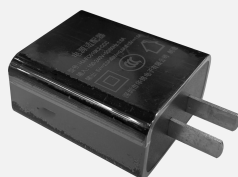


MNT-BS-P1 mini

### 电源适配器

快充电源适配器，100-240V宽电压输入，5V2A输出，支持中规，与CHA-USBC-GNR配套使用

注：电源适配器可任选一



CHA-PWAD-P1-5V2A-CN

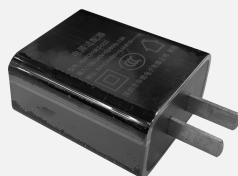
# P1 mini 充电类可选配件

## 选配充电类配件，提升设备的管理效率与企业运维水平

### 电源适配器（快充）

快充电源适配器，100-240V宽电压输入，9V2A输出，支持中规，与CHA-USBC-GNR配套使用

注：电源适配器可任选一



CHA-PWAD-P1-9V2A-CN

### 充电坞

主机单座充，支持1台主机充电，与配件CHA-USBC-GNR及电源适配器连接，即可充电



CHA-CHAD-P1

## 选配充电类配件，提升设备的管理效率与企业运维水平

### 扩展坞

支持1台主机充电，支持3个Type-A接口，1个Type-B接口，1个RS232接口，1个RJ45（100Mbps）接口，可用于扩展其他配件

注：电源适配器可任选一



CHA-EXTD-P1

## 选配便携类配件，提升工作者作业与携带的便捷性，提升工作效率

### 方口多功能支架

固定处为方形，连接处可灵活转动，可将平板安装固定于工作台、工控机、车载等作业现场，提升工作者作业效率



MNT-MC-P1-SQ

### 圆口多功能支架

固定处为圆形，连接处可灵活转动，可将平板安装固定于工作台、工控机、车载等作业现场，提升工作者作业效率



MNT-MC-P1-RD

因产品线不定期更新，内容如有变更，恕不另行通知。



iData官方网站



iData官方微信

无锡盈达聚力科技有限公司

WUXI IDATA TECHNOLOGY COMPANY LTD.

网址: [www.idatachina.com](http://www.idatachina.com)

电话: 4008-838-268

地址: 无锡市滨湖区高浪东路999号国家传感信息中心B1号楼11层

## 选配保护类配件，降低设备在使用过程中损坏停机的风险，延长设备的使用寿命

### 保护膜

触摸屏保护膜，在使用过程中如遇跌落、冲撞等意外，可有效防止屏幕破碎与刮花



PRT-PTF-P1 mini

因产品线不定期更新，内容如有变更，恕不另行通知。



iData官方网站



iData官方微信

**无锡盈达聚力科技有限公司**

WUXI IDATA TECHNOLOGY COMPANY LTD.

网址: [www.idatachina.com](http://www.idatachina.com)

电话: 4008-838-268

地址: 无锡市滨湖区高浪东路999号国家传感信息中心B1号楼11层